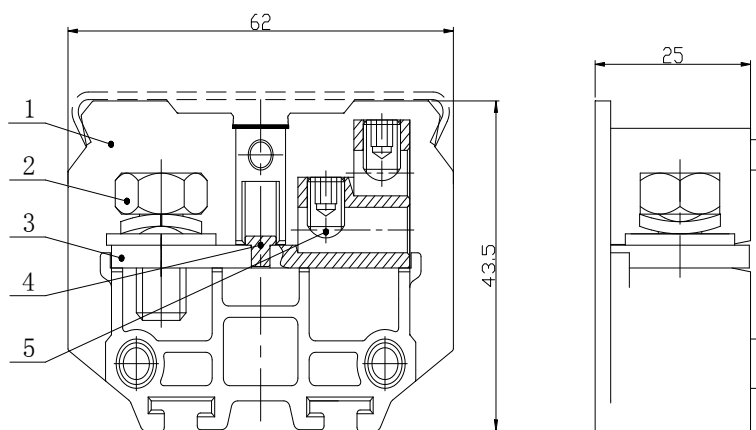


UTD-100I / 6×16 大电流分线接线端子

规格书

二、图形 外型尺寸



公差表	
>30~80	±0.4
>6~30	±0.3
>3~6	±0.2
>0.5~3	±0.1

二、BOM 表

序号	名称	材质	数量	备注
1	绝缘件	PC(黑色)	1	
2	圆三铁 $\phi 17.6 \times 1.5 + M8 \times 14$	钢制	1	
3	导体	铜制	1	
4	销钉	铜制	1	
5	内六角球面端紧定螺钉	钢制	6	

三、进线方式： 垂直于端子侧面
中心距：25mm
接线规格：进线 22-38mm²、出线 4-16mm²

四、技术参数：

螺钉力矩：8-10N.m
电气参数：660V 130A
工频耐压：AC1890V 5s

五、适用标准：

IEC60947-7-1 GB14048.1-2006 GB/T14048.7-2006
GB/T2829-2002 GB/T2828-2003