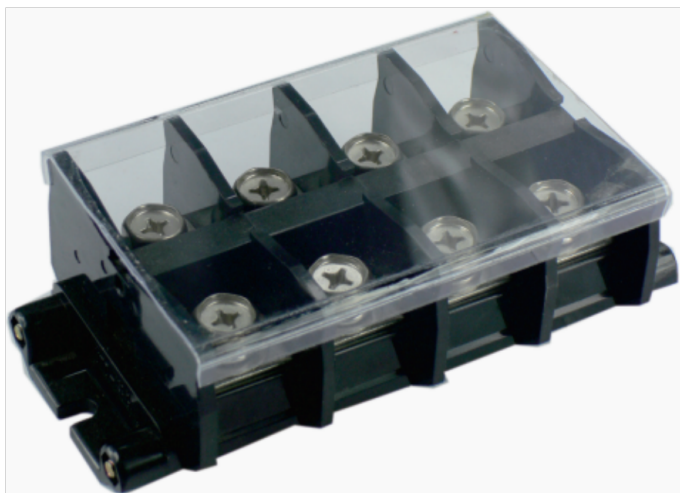


接线端子 - UTD-200 / 2P- 391154



组合端子排，额定电压：660V，最大工作电流：240A，接线方式：螺钉连接，连接量：8，厚度69mm，高度62mm，颜色：黑色，安装方式：TH35-7.5、TH35-15、G32-15、G32-18

总览

大接线空间无需端头即可连接刚性和柔性导线

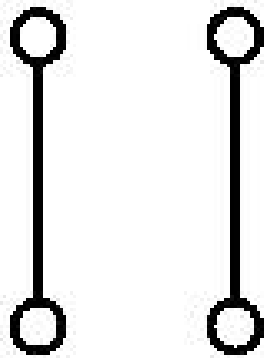
紧凑设计可在狭小空间内接线

关键商业数据

订货号	391154
-----	--------

技术参数

产品图



电路图

概述

层数	1
连接量	8
额定横截面(mm ²)	100
颜色	黑色
绝缘材料	PC
阻燃等级	V0
额定电压(V)	660
额定电流(A)	240
绝缘材料温度	-40 ~ +125
进线方式	端子侧面

外形尺寸

宽度(mm)	87
厚度(mm)	69
高度(mm)	62

连接数据

连接方式	螺钉连接
螺钉公称直径	M10 × 20 (十字槽螺栓)

剥线长度(mm)	/
扭矩(Nm)	15-20
单股导线(mm ²)	60-100
单股导线AWG	1/0-4/0
多股导线(mm ²)	60-100
多股导线AWG	1/0-4/0

环境条件

工作温度()	-40 ~ +105
环境温度(存放/运输)()	-25 ~ +60
相对湿度	30% ~ 90%

标准和规范

连接符合标准	IEC 60947-7-1
阻燃等级	V0

认证详细

 欧盟CE认证
 中国质量认证中心CQC认证
 美国UL/CUL认证
RoHS 欧盟ROHS认证