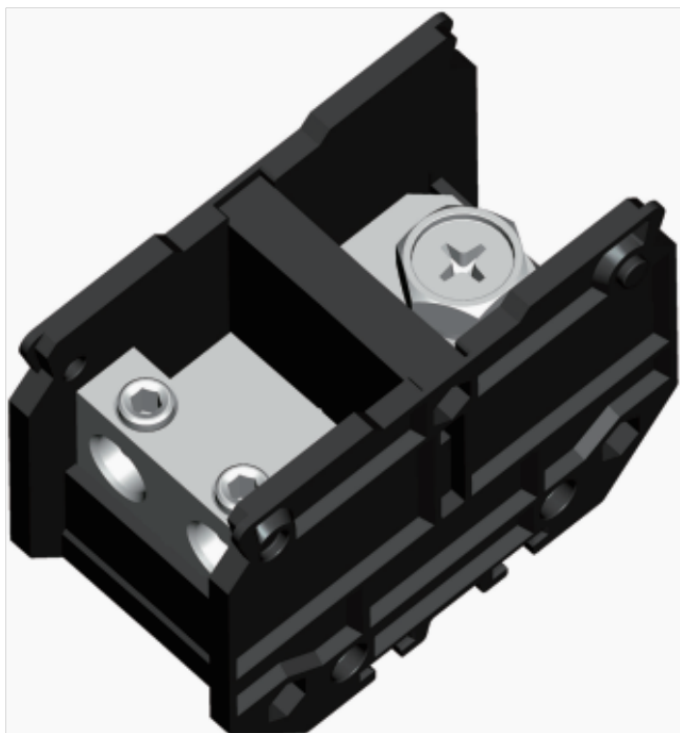


接线端子 - UTD-300I / 2 × 35-391376



分线端子，额定电压：660V，最大工作电流：309A，接线方式：螺钉连接，连接量：3，厚度45 × Nmm，高度63mm，颜色：黑色，安装方式：TH35-7.5、TH35-15、G32-15、G32-18

总览

大接线空间无需端头即可连接刚性和柔性导线

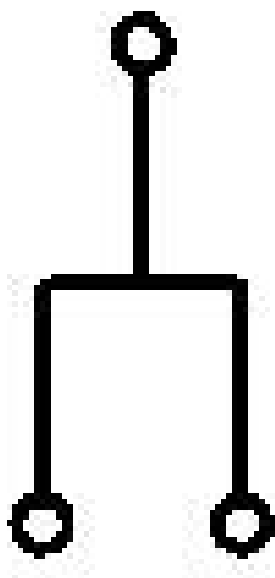
紧凑设计可在狭小空间内接线

关键商业数据

订货号	391376
-----	--------

技术参数

产品图



电路图

概述

层数	1
连接量	3
额定横截面(mm ²)	150
颜色	黑色
绝缘材料	PC
阻燃等级	V0
额定电压(V)	660
额定电流(A)	309
绝缘材料温度	-40 ~ +125
进线方式	端子侧面

外形尺寸

宽度(mm)	86
厚度(mm)	45 × N
高度(mm)	63

连接数据

连接方式	螺钉连接
螺钉公称直径	M10×20 (十字槽螺栓)
剥线长度(mm)	/
扭矩(Nm)	15-20
进线截面(mm ²)	100-150
进线截面AWG	4/0-300
出线截面(mm ²)	6-35
出线截面AWG	4/0-300


环境条件

工作温度 ()	-40 ~ +105
环境温度 (存放/运输) ()	-25 ~ +60
相对湿度	30% ~ 90%

标准和规范

连接符合标准	IEC 60947-7-1
阻燃等级	V0

认证详细

 欧盟CE认证
RoHS 欧盟ROHS认证