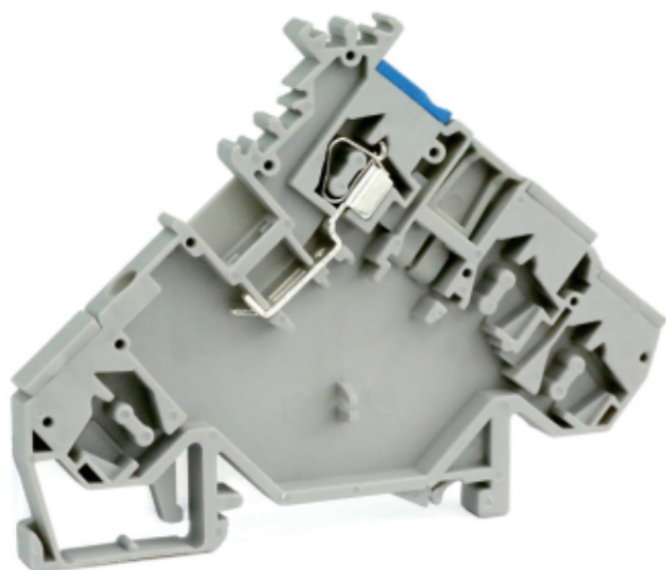


接线端子 -UJ5-L3ON-421437



接线端子，额定电压：400V，最大工作电流：20A，接线方式：螺钉连接，连接量：4，压线范围：0.2mm² -2.5mm²，AWG：24-14，厚度5mm，高度60mm，颜色：灰色，安装方式：TH35-7.5、TH35-15、G32-15、G32-18

总览

大接线空间无需端头即可连接刚性和柔性导线

紧凑设计可在狭小空间内接线

关键商业数据

订货号	421437
-----	--------

技术参数

产品图



电路图

概述

层数	1
连接量	4
额定横截面(mm ²)	2.5
颜色	灰色
绝缘材料	PA
阻燃等级	V0
额定电压(V)	400
额定电流(A)	20
绝缘材料温度	-40 ~ +125
进线方式	端子侧面

外形尺寸

宽度(mm)	80
厚度(mm)	5
高度(mm)	60

连接数据

连接方式	螺钉连接
螺钉公称直径	/
剥线长度(mm)	8
扭矩(Nm)	/
刚性导线(mm ²)	/
刚性导线AWG	/
柔性导线(mm ²)	0.2-2.5
柔性导线AWG	24-14


环境条件

工作温度 ()	-40 ~ +105
环境温度 (存放/运输) ()	-25 ~ +60
相对湿度	30% ~ 90%

标准和规范

连接符合标准	IEC 60947-7-1
阻燃等级	V0

认证详细

 欧盟CE认证
RoHS 欧盟ROHS认证